

BIERZMOWANIE



„Bierzmowanie udoskonala łaskę chrztu; jest ono sakramentem, który daje Ducha Świętego, aby głębiej zakorzenić nas w synostwie Bożym, ściślej wszczepić w Chrystusa, umocnić naszą więź z Kościołem, włączyć nas bardziej do jego postania i pomóc w świadczeniu o wierze chrześcijańskiej słowem, któremu towarzyszą czyny”. Tak o sakramencie bierzmowania pisze Katechizm Kościoła Katolickiego w punkcie 1316. W naszym ministrowniku teologicznym dziś kilka słów o sakramencie określanym jako sakrament dojrzałości chrześcijańskiej.

Podstawą rozumienia bierzmowania jest jego ścisły związek z sakramentem chrztu. Pierwotnie wszystkie sakramenty wtajemniczenia chrześcijańskiego (chrzest, bierzmowanie, Eucharystia) były udzielane razem. Tak nadal postępują Kościoły wschodnie. Kościół na zachodzie rozdzielił w czasie udzielanie sakramentów wtajemniczenia. Wiązało się to z zanikiem chrztu dorosłych. Rozdzielenie czasowe stosowano i stosuje się po dziś dzień tylko w wypadku chrztu dzieci. Gdy chrzest przyjmuje osoba dorosła to razem z nim otrzymuje sakrament bierzmowania – przyjmuje komunię świętą w jednym obrzędzie. Natomiast w wypadku, gdy chrzest przyjmuje dziecko, komunii udziela się mu na progu wieku rozeznania a bierzmowani na progu dorosłości. W ten sposób bierzmowanie staje się sakramentem dojrzałości chrześcijańskiej.

W sakramencie tym wierzący otrzymuje moc Ducha Świętego tak jak Apostołowie w dniu Pięćdziesiątnicy, aby móc świadczyć o swojej wierze w dorosłym życiu. Bierzmowanie jest sakramentem powołania do życia apostołowskiego. Dlatego dopiero bierzmowany chrześcijanin może podejmować zadania wychowawcze jako małżonek, rodzic, czy rodzic chrzestny.

Obrzęd bierzmowania jest bardzo prostym znakiem. Czoło bierzmowanego jest namaszczone konsekrowanym, pachnącym olejem krzyżma i szafarz wypowiada słowa „Przyjmij znamię daru Ducha Świętego”. Ten istotny znak jest poprzedzony modlitwą konsekracyjną wypowiedzianą nad kandydatem do bierzmowania i odnowieniem jego przyrzeczeń chrzcielnych. Zwykle bierzmowania udziela biskup. Nie jest to konieczne, bo władzę bierzmowania mają też prezbiterzy, ale dla podkreślenia rangi związania z Kościołem, które dokonuje się w tym sakramencie to właśnie przełożony lokalnego Kościoła – biskup – udziela tego sakramentu włączającego w misję Kościoła.

TRIDUUM SACRUM

Spowiedź w kaplicy pojednania w Wielkim Tygodniu:

- poniedziałek, wtorek i środa: 6.00 – 8.30 i 16.30 – 18.00.
- Wielki Czwartek: 6.00 – 8.30, 15.00 – 17.30, 20.00 – 23.30.
- Wielki Piątek: 6.00 – 10.00, 15.00 – 17.30, 20.00 – 23.30.
- Wielka Sobota: 6.00 – 10.00. W sobotę nie będzie spowiedzi po południu.

Wielki Czwartek

- Msza Wieczery Pańskiej o 15.00 i 18.00.
- Czuwanie w Ciemnicy do północy. Czuwanie o 20.30 poprowadzi chór „Arka”.

Wielki Piątek

- Czuwanie w Ciemnicy od 6.00. O 6.00 adorację poprowadzi Żywy Różaniec; o 7.00 Straż Honorowa NSPJ; o 8.00 Stowarzyszenie Krwi Chrystusa; o 9.00 Wspólnota Duchowej Adopcji.
- Droga Krzyżowa o 14.00.
- Liturgia Męki Pańskiej o 15.00 i 18.00. Po liturgii o 18.00 Gorzkie Żale.
- Czuwanie przy Grobie Pańskim do północy. O 21.00 czuwanie prowadzi Oaza Młodzieży.

Wielka Sobota

- Czuwanie przy Grobie Pańskim od 6.00.
- Poświęcenie pokarmów od 9.00 do 17.00 co pół godziny pod ołtarzem fatimskim. W czasie poświęcenia pokarmów Zespół Charytatywny będzie zbierał dary i ofiary na rzecz ubogich. Paczki dla potrzebujących z naszej parafii będą rozdawane od 11.00 do 17.00 w sali nr 8.
- Liturgia Wigilii Paschalnej o 18.00.

Niedziela Zmartwychwstania

- Procesja rezurekcyjna o 6.00. Po niej Msza. Następne Msze według porządku niedzielnego.

OGŁOSZENIA DUSZPASTERSKIE NA NIEDZIELĘ PALMOWĄ, 24.03.2024

Gorzkie Żale dziś o 16.00. Bezpośrednio po nich Msza Święta. Na Gorzkich Żalach będziemy zbierać ofiarę na dekorację Ciemnicy i Grobu Bożego.

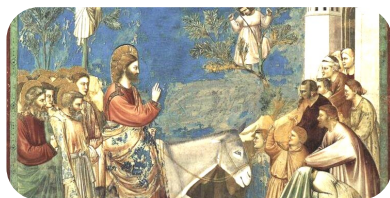
Także dziś Nowohucka Droga Krzyżowa od kościoła MB Pocieszenia przy ul. Bulwarowej do bazyliki w Mogile. Rozpocznie się ona o 19.00.

W parafialnym kinie „Arka” dziś po Mszy o 11.00 kolejny odcinek serialu dla dzieci „Księga Ksiąg”, a o 14.00: „Matka Teresa. Nie ma większej miłości”.

Kancelaria parafialna będzie czynna do środy. Od czwartku do poniedziałku zamknięta.

W noc z Wielkiej Soboty na Niedzielę Zmartwychwstania zmiana czasu o godzinę do przodu.

EWANGELIA NA DZIŚ I SŁOWO BOŻE NA CAŁY TYDZIEŃ



Gdy się zbliżali do Jerozolimy, do Betfage i Betanii na Górze Oliwnej, posłał dwóch spośród swoich uczniów i rzekł im: «Idźcie do wsi, która jest przed wami, a zaraz przy wejściu do niej znajdziecie osłę uwiązane, na którym jeszcze nikt z ludzi nie siedział. Odwiążcie je i przyprowadźcie tutaj! A gdyby was kto pytał, dlaczego to robicie, powiedzcie: Pan go potrzebuje i zaraz odeśle je tu z powrotem». Poszli i znaleźli osłę przywiązane do drzwi z zewnątrz, na ulicy. Odwiązali je, a niektórzy ze stojących tam pytali ich: «Co to ma znaczyć, że odwiązujecie osłę?» Oni zaś odpowiedzieli im tak, jak Jezus polecił. I pozwolili im. Przyprowadzili więc osłę do Jezusa i zarzucili na nie swe płaszcze, a On wsiadł na nie. Wielu zaś stało swe płaszcze na drodze, a inni gałązki ścięte na polach. A ci, którzy Go poprzedzali i którzy szli za Nim, wołali: «Hosanna! Błogosławiony Ten, który przychodzi w imię Pańskie. Błogosławione królestwo ojca naszego Dawida, które przychodzi. Hosanna na wysokościach!» Tak przybył do Jerozolimy i wszedł do świątyni. Obejrzał wszystko, a że pora była już późna, wyszedł razem z Dwunastoma do Betanii. [Mk 11,1-11]

Nd: Iz 50,4-7; Flp 2,6-11; Mk 14,1 – 15,47 / **Pn:** Iz 42,1-7; J 12,1-11 / **Wt:** Iz 49,1-6; J 13,21-33.36-38 / **Śr:** Iz 50,4-9a; Mt 26,14-25 /

Cz: Wj 12,1-8.11-14; 1Kor 11,23-26; J 13,1-15 / **Pt:** Iz 52,13-53,12; Hbr 4,14-16; 5,7-9; J 18,1-19,42 /

Sb: Rdz 1,1-2,2; Rdz 22,1-18; Wj 14,15-15,1; Iz 54,4a.5-14; Iz 55,1-11; Ba 3,9-15.32-4,4; Ez 36,16-17a.18-28; Rz 6,3-11; Mk 16,1-7



Rachunek sumienia. W wielkopostnej szkole modlitwy. **Tu chodzi o miłość.** Przewodnik po Wielkim Tygodniu. **Chcemy rozmawiać...** Rozmowa z nowym przewodniczącym Konferencji Episkopatu Polski.

Msze Święte w niedziele: 6.30 / 8.00 / 9.30 / 11.00 / 12.30 / 16.00 / 17.30 / 19.00

Msze Święte w dni powszednie: 6.00 / 6.30 / 7.00 / 7.30* / 8.00 / 11.00 / 18.00 (* nie ma Mszy o 7.30 w środy i pierwsze piątki)

Spowiedź (w kaplicy pojednania): w niedziele kwadrans przed każdą Mszą Świętą / w dni powszednie: 6.00-8.30; 16.30-18.00.

Kancelaria parafialna

Dyżur księdza:

poniedziałek – wtorek 16.30-17.45

środa – piątek 10.00-10.45 16.30-17.45

sobota 10.00-10.45

W pierwsze piątki miesiąca i święta kancelaria nieczynna

Dane kontaktowe

ul. Obrońców Krzyża 1, 31-831 Kraków

kontakt.arkapana@gmail.com

www.arkapana.pl

Telefon do kancelarii: 12 644 06 24; Telefon do księdza dyżurnego: 791 164 081

Ks. Jerzy Czerwień 12 68 08 204

ks. Rafał Kudzia 12 68 08 205

Ks. Jarosław Gawęda 12 68 08 206

Ks. Rafał Starzak 12 68 08 207

Ks. Władysław Kądziołka 12 68 08 208

Ks. Janusz Mieczkowski 12 68 08 210

Ks. Adam Trzaska 12 68 08 212

Ks. Marek Ślęczka 12 68 08 213

Ks. Bogdan Mosur 12 68 08 215

Ks. Józef Zieliński 12 68 08 216

Ks. Konrad Natkaniec 12 68 08 217

Numer rachunku bankowego parafii: 37 1020 2906 0000 1202 0086 9321